



1.

Фигура 4 Tough FR V0 черен

Здрава черна производствена пластмаса с класификация UL94 V0,
забавяща горенето

[Научете повече](#)



2.

Фигура 4 JCAST-GRN 20

Материал за отливане на бижута от следващо поколение за модели с
висока разделителна способност

[Научете повече](#)



3.

Фигура 4 Tough Clear

Ясен, производствен клас материал, предлагащ дълготрайна стабилност и яснота

[Научете повече](#)



4.

Фигура 4 Tough 60C White

Бяла пластмаса за части за дълготрайна употреба с добра комбинация от якост на удар, удължение и якост на опън

[Научете повече](#)



5.

Фигура 4 Tough 65C черен

Черна пластмаса за части за дълготрайна употреба с добра комбинация от якост на удар, удължение и якост на опън.

[Научете повече](#)



6.

Фигура 4 Висока температура 150°C FR Черно

UL94 V0 класифицирана огнеустойчива черна пластмаса с >150 °C температура на топлинна деформация

[Научете повече](#)



7.

Фигура 4 Твърдо сиво

Сива пластмаса с висок контраст за дългосрочна употреба с балансирани топлинни и механични свойства

[Научете повече](#)



8.

Фигура 4 Твърдо бяло

Непрозрачна твърда бяла производствена пластмаса

[Научете повече](#)



9.

Фигура 4 JEWEL MASTER GRV
Майсторски модели и прототипи на бижута
[Научете повече](#)



10.

Фигура 4 RUBBER-65A BLK
Производствен каучук със средна якост на скъсване
[Научете повече](#)



11.

Фигура 4 RUBBER-BLK 10

Издръжлив материал, подобен на твърд каучук

[Научете повече](#)



12.

Фигура 4 FLEX-BLK 20

Висока стабилност, издръжлива и гъвкава пластмаса

[Научете повече](#)



13.

Фигура 4 HI TEMP 300-AMB

Устойчива на висока температура полупрозрачна пластмаса с HDT над 300 °C

[Научете повече](#)



14.

Фигура 4 ЯЙЧЕНА ЧЕРУПА-AMB 10

Оптимизиран за процеса материал за жертвени инструменти за отливане на силикон

[Научете повече](#)



15.

Фигура 4 PRO-BLK 10

Производствен, твърд материал за производствени части

[Научете повече](#)



16.

Фигура 4 TOUGH-BLK 20

Здрав материал с дълготрайна устойчивост на околната среда

[Научете повече](#)



17.

Фигура 4 MED-WHT 10

Твърд бял материал, който може да бъде стерилизиран и тестван при висока температура

[Научете повече](#)



18.

Фигура 4 MED-AMB 10

Твърд, полупрозрачен материал, който може да бъде стерилизиран и тестван при висока температура

[Научете повече](#)

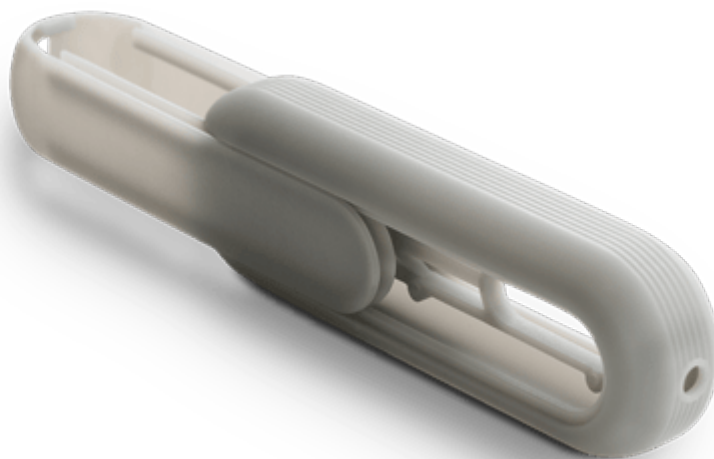


19.

Фигура 4 JCAST-GRN 10

Материал за отливане на бижута за модели с висока разделителна
способност

[Научете повече](#)



20.

Фигура 4 TOUGH-GRY 15

Икономичен, производствен твърд сив материал

[Научете повече](#)